

dz. nr 347 obr.21

z. nr 173/28 obr.21

m3

10

ch. bt

~~wD40-niecz.~~

347

B

t1

125/9

Bi

t1

55066

B

~~proj.k~~

proj.k 28.15

27.67

# 80865

19037

ks160

80786

ks160

ks160

kd200

proj.k

 $\text{proj } k$ ~~proj.k~~

27.77

27.77  
kd200

~~kd200~~  
~~ks30~~

ks20



11



6

6

6

10

10

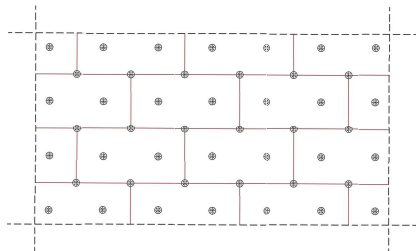
---

6

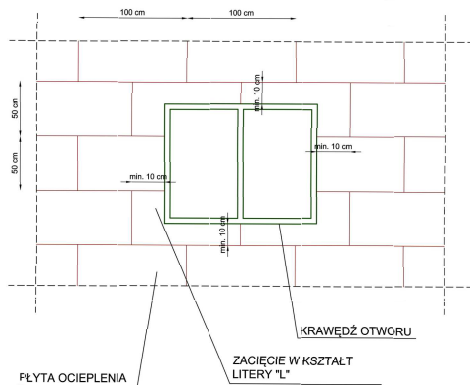
BP

125/5

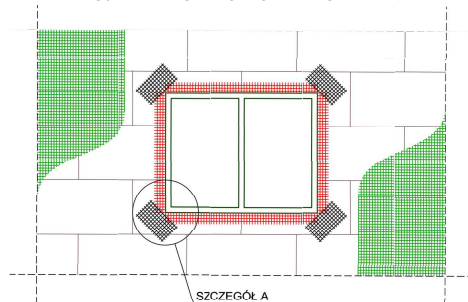
ROZMIESZCZENIE ŁĄCZNIKÓW MECHANICZNYCH  
Ilość: 8 szt./m²



ROZMIESZCZENIE PŁYT WOKÓŁ OTWORU OKIENNEGO

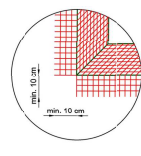


ZBROJENIE NAROŻNIKÓW OKIENNYCH

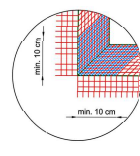


SZCZEGÓŁ A - KOLEJNOŚĆ ZBROJENIA NAROŻNIKÓW WOKÓŁ OTWORÓW

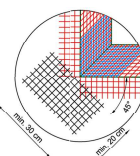
ETAP 1  
Zbrojenie krawędzi  
otworu



ETAP 2  
Zbrojenie wewnętrznych  
narożników otworu

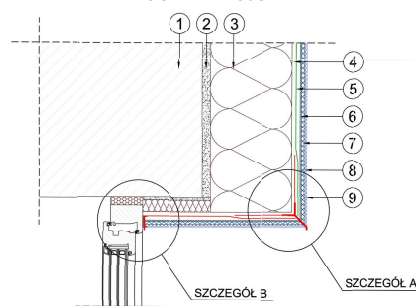


ETAP 3  
Zbrojenie diagonalne otworu

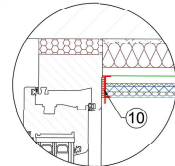


ETAP 4  
Zbrojenie na całej powierzchni ocieplenia.

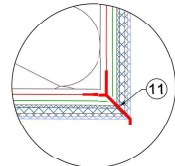
DOCIEPLENIE OŚCIEŻY



SZCZEGÓŁ A

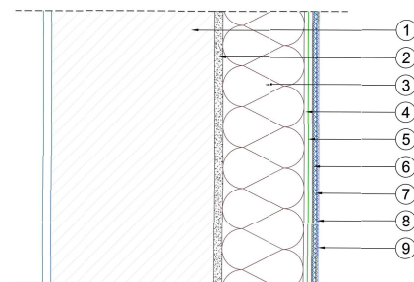


SZCZEGÓŁ B



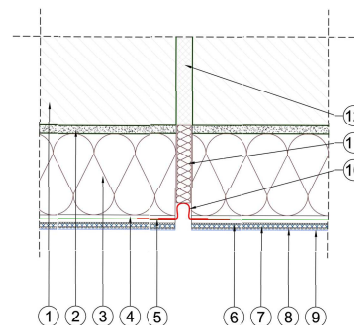
1. PODŁOŻE
2. ZAPRAWA/ MASA/ KLEJ DO MOCOWANIA WYROBU DO IZOLACJI CIEPLNEJ
3. WYRÓB DO IZOLACJI CIEPLNEJ
4. ZAPRAWA/ MASA DO WYKONYWANIA WARSTWY ZBROJONEJ
5. SIATKA ZBROJĄCA ZATOPIONA W ZAPRAWIE/ MASIE DO WYKONYWANIA WARSTWY ZBROJONEJ
6. ŚRODEK GRUNTUJĄCY POD ZAPRAWĘ/ MASĘ TYNKARSKĄ
7. ZAPRAWA/ MASA TYNKARSKA
8. ŚRODEK GRUNTUJĄCY POD FARBĘ LUB IMPREGNAT (OPCJONALNIE)
9. FARBA LUB IMPREGNAT (OPCJONALNIE)
10. LISTWA PRZYOKIENNA Z SIATKĄ
11. LISTWA OKAPNIKOWA Z SIATKĄ

ROZKŁAD SYSTEMU ETICS



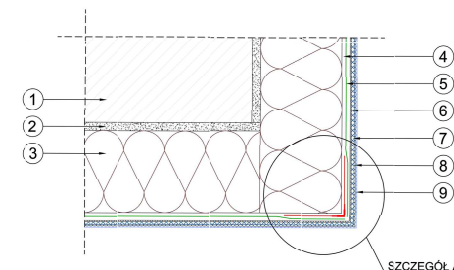
1. PODŁOŻE
2. ZAPRAWA/ MASA/ KLEJ DO MOCOWANIA WYROBU DO IZOLACJI CIEPLNEJ
3. WYRÓB DO IZOLACJI CIEPLNEJ
4. ZAPRAWA/ MASA DO WYKONYWANIA WARSTWY ZBROJONEJ
5. SIATKA ZBROJĄCA ZATOPIONA W ZAPRAWIE/ MASIE DO WYKONYWANIA WARSTWY ZBROJONEJ
6. ŚRODEK GRUNTUJĄCY POD ZAPRAWĘ/ MASĘ TYNKARSKĄ
7. ZAPRAWA/ MASA TYNKARSKA
8. ŚRODEK GRUNTUJĄCY POD FARBĘ LUB IMPREGNAT (OPCJONALNIE)
9. FARBA LUB IMPREGNAT (OPCJONALNIE)

DYLATACJA PIONOWE

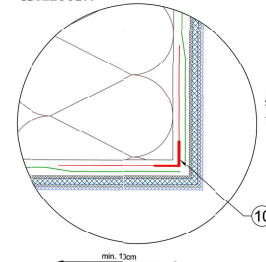


1. PODŁOŻE
2. ZAPRAWA/ MASA/ KLEJ DO MOCOWANIA WYROBU DO IZOLACJI CIEPLNEJ
3. WYRÓB DO IZOLACJI CIEPLNEJ
4. ZAPRAWA/ MASA DO WYKONYWANIA WARSTWY ZBROJONEJ
5. SIATKA ZBROJĄCA ZATOPIONA W ZAPRAWIE/ MASIE DO WYKONYWANIA WARSTWY ZBROJONEJ
6. ŚRODEK GRUNTUJĄCY POD ZAPRAWĘ/ MASĘ TYNKARSKĄ
7. ZAPRAWA/ MASA TYNKARSKA
8. ŚRODEK GRUNTUJĄCY POD FARBĘ LUB IMPREGNAT (OPCJONALNIE)
9. FARBA LUB IMPREGNAT (OPCJONALNIE)
10. LISTWA DYLATACYJNA PROSTA Z SIATKĄ
11. WYPEŁNIENIE DYLATACJI
12. DYLATACJA KONSTRUKCJI

SCHEMATY ZBROJENIA NAROŻNIKÓW

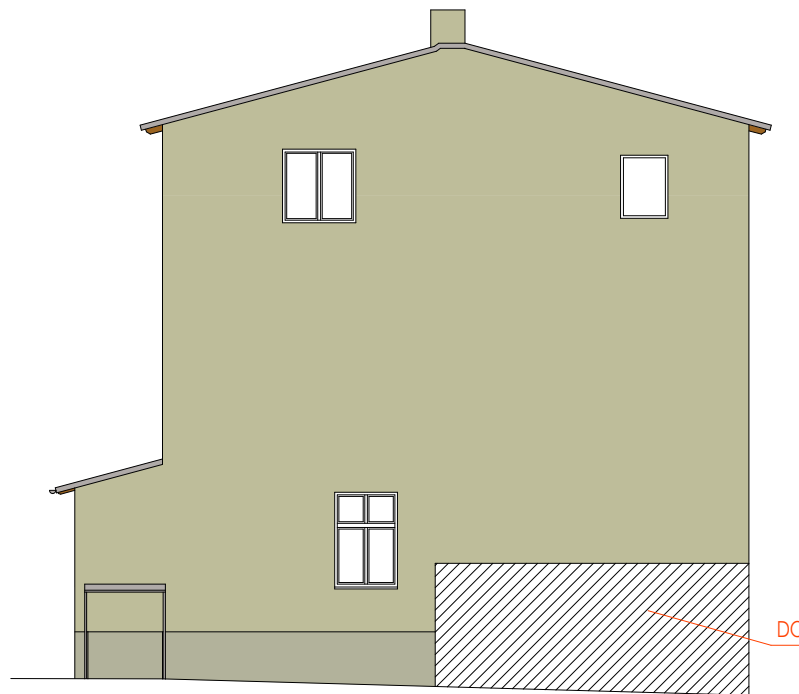


SZCZEGÓŁ A



1. PODŁOŻE
2. ZAPRAWA/ MASA/ KLEJ DO MOCOWANIA WYROBU DO IZOLACJI CIEPLNEJ
3. WYRÓB DO IZOLACJI CIEPLNEJ
4. ZAPRAWA/ MASA DO WYKONYWANIA WARSTWY ZBROJONEJ
5. SIATKA ZBROJĄCA ZATOPIONA W ZAPRAWIE/ MASIE DO WYKONYWANIA WARSTWY ZBROJONEJ
6. ŚRODEK GRUNTUJĄCY POD ZAPRAWĘ/ MASĘ TYNKARSKĄ
7. ZAPRAWA/ MASA TYNKARSKA
8. ŚRODEK GRUNTUJĄCY POD FARBĘ LUB IMPREGNAT (OPCJONALNIE)
9. FARBA LUB IMPREGNAT (OPCJONALNIE)
10. LISTWA NARCZNIKOWA Z SIATKĄ

Jednostka projektowa:		Nazwa obiektu/temat opracowania:			
<div>JUCHA KONSTRUKCJE Pracownia Projektowa Igor Jucha ul. Samorządowa 15 75-016 Skwierzynka tel.696 602 103 email: juchaigor@wp.pl</div>		<div>PROJEKT TECHNICZNY REMONT BUDYNKU MIESZKALNEGO WIELORODZINNEGO</div>			
Inwestor:		Adres:			
GMINA MIASTO KOŚZALIN ZARZĄD BUDYNKÓW MIESZKALNYCH 75-815 KOŚZALIN, ul. POLCZYŃSKA 24		ul. Szpitalna 10 75-350 Koszalin Id. dz.: 326101_1,0021.347 dz. nr 347 obr.21			
Przedmiot (tytuł):		Skala:			
SZCZEGÓŁY ROZWIĄZAŃ ELEWACYJNYCH					
Imię i nazwisko:		Numer uprawnień:	Podpis:	Data:	Kys. nr :
mgr inż. arch.Mikołaj Krajewski		A/PB/8300/153/83 ZP-0250			
Sprawdził(a): mgr inż. arch.Jan Drzazga		A/PB/8300/240/83 ZP-0349		01.04.25r.	O/I
Opracował(a):					

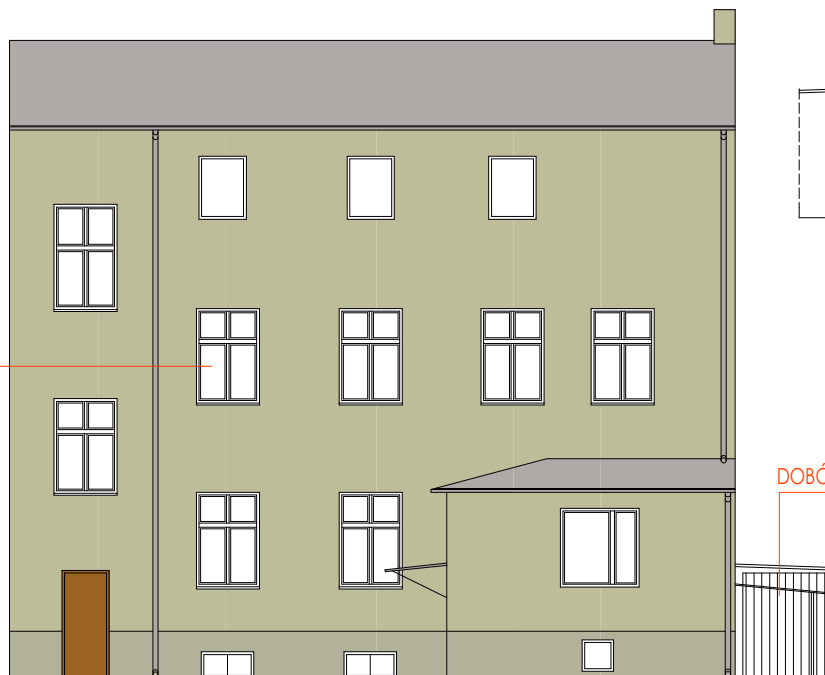


ELEWACJA PÓŁNOCNO - WSCHODNIA 1:100



ELEWACJA PÓŁNOCNO - ZACHODNIA 1:100

OKNO DO WYMIANY



ELEWACJA POŁUDNIOWO - WSCHODNIA 1:100

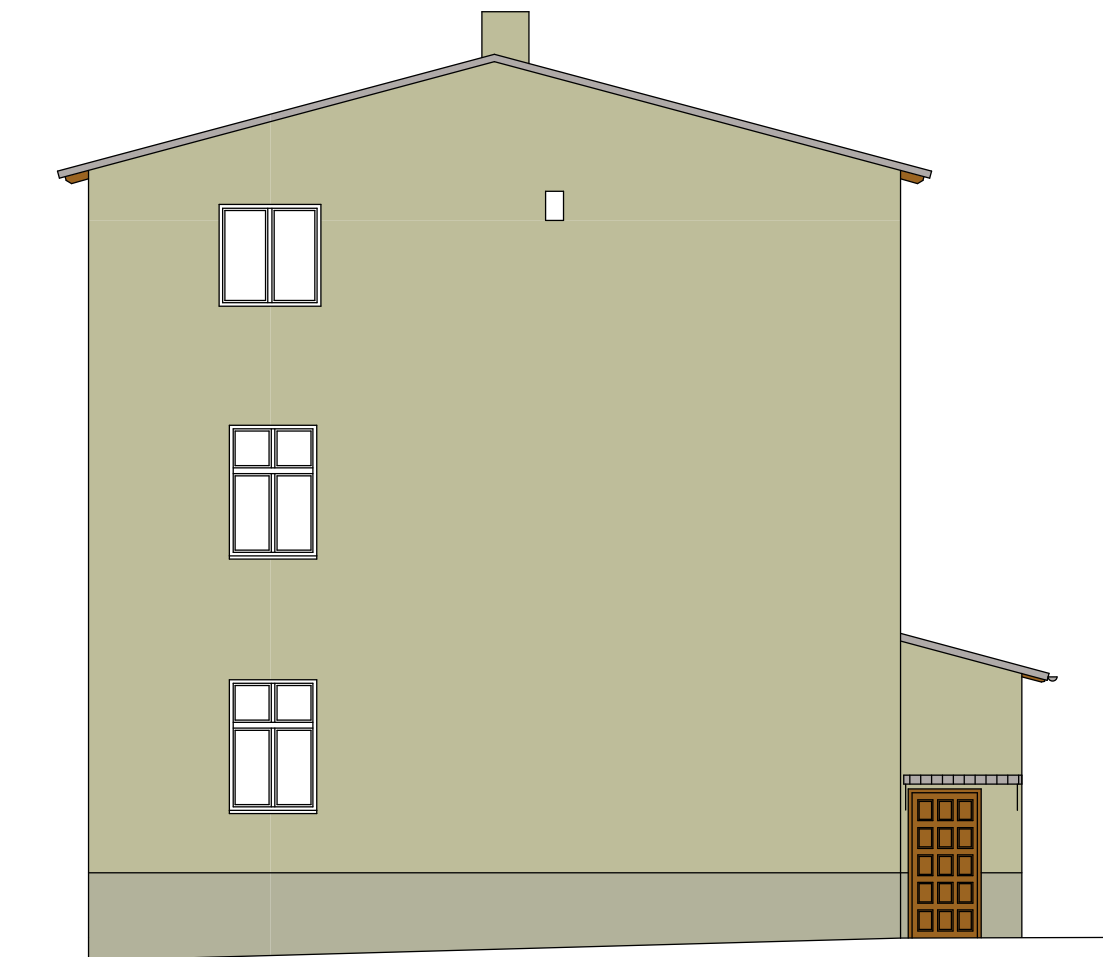
DOBÓDÓWKA DO ROZBIÓRKI

DOBÓDÓWKA DO ROZBIÓRKI

### KARTA KOLORÓW

- farba silikonowa 36422
- farba silikonowa 36424
- farba silikonowa 31133

Jednostka projektowa:		Nazwa obiektu/temat opracowania:	
JUCHA KONSTRUKCJE Pracownia Projektowa Igor Jucha ul. Samorządowa 15 75-016 Skwierzyna tel. 696 602 103 email: juchaigor@wp.pl		PROJEKT ARCHITEKTONICZNO-BUDOWLANY REMONT BUDYNKU MIESZKALNEGO WIELORODZINNEGO	
Inwestor:		Adres:	
GMINA MIASTO KOŚZALIN ZARZĄD BUDYNKÓW MIESZKALNYCH 75-815 KOŚZALIN, ul. POLCZYŃSKA 24		ul. Szpitalna 10 75-330 Koszalin Id. dz.: 326/101, 1.0021.347 dz. nr 347 obr. 21	
Przedmiot/tytuł:		Skala:	
ELEWACJE		1:100	
Imię i nazwisko:		Podpis:	
Projektował(a): mgr inż. arch. Mikołaj Krajewski		Data:	
Sprawdził(a): mgr inż. arch. Jan Drzazga		01.04.25r.	
Opracował(a):		A/1	



ELEWACJA POŁUDNIOWO - ZACHODNIA 1:100

## KARTA KOLORÓW

- farba silikonowa 36422
- farba silikonowa 36424
- farba silikonowa 31133

Jednostka projektowa:		Nazwa obiektu/temat opracowania:			
<div><div><div>JUCHA</div><div>KONSTRUKCJE</div></div><div><div>JUCHA KONSTRUKCJE</div><div>Pracownia Projektowa</div><div>Igor Jucha</div><div>ul. Szmaragdowa 15</div><div>75-016 Skwierzynka</div><div>tel.696 602 103</div><div>email: juchaigor@wp.pl</div></div></div>		PROJEKT ARCHITEKTONICZNO-BUDOWLANY			
		REMONT BUDYNKU MIESZKALNEGO WIELORODZINNEGO			
		Inwestor:		Adres:	
		GMINA MIASTO KOSZALIN ZARZĄD BUDYNKÓW MIESZKALNYCH		ul. Szpitalna 10	
		75-815 KOSZALIN, ul. POŁCZYŃSKA 24		75-350 Koszalin	
				Id. dz.: 326101_1.0021.347	
				dz. nr 347 obr.21	
Przedmiot(tytuł):				Skala:	
ELEWACJA POŁUDNIOWO - ZACHODNIA				1:100	
	Imię i nazwisko:	Numer uprawnień:	Podpis:	Data:	Rys. nr :
Projektował(a):	mgr inż. arch.Mikołaj Krajewski	A/PB/8300/153/83 ZP- 0250		01.04.25r.	A/2
Sprawdził(a):	mgr inż. arch.Jan Drzazga	A/PB/8300/240/83 ZP- 0349			
Opracował(a):					